



Polícia Comunitária



APRESENTAÇÃO

A **Polícia Comunitária** exercida pelos **CONSEG's** (Conselhos Comunitários de Segurança) é a forma mais simples, moderna e eficaz de se fazer **Segurança Pública**.

A atuação integrada da **Polícia** com a **Comunidade** gera um resultado extremamente positivo em termos de sensação de segurança e de redução da violência e da criminalidade local.

Isso porque ninguém conhece melhor a realidade do local em que vive senão os integrantes da própria **Comunidade**. São eles que sabem “onde o calo aperta” e, assim, podem oferecer essa experiência e esse conhecimento fundamentais à atuação da **Polícia**.

É por essa razão que a **Polícia Comunitária** vem merecendo especial atenção do Governo do Estado, seriamente empenhado na significativa ampliação do número de **CONSEG's**, tendo em vista a importância de que se revestem.

Esta Cartilha, didática, em forma de “gibi”, é um instrumento de difusão da filosofia de **Polícia Comunitária** e de incentivo aos **CONSEG's**, além de constituir-se homenagem a todos os que voluntariamente trabalham pela segurança da sua comunidade.

Florianópolis, outubro de 2007

Secretaria de Estado da Segurança Pública e Defesa do Cidadão









MAS, PARA QUE A POLÍCIA COMUNITÁRIA DÊ CERTO...

...VAMOS PRECISAR DA AJUDA DE TODOS VOCÊS!



DEVEMOS CRIAR UM CONSELHO COMUNITÁRIO DE SEGURANÇA, PARA PRIORIZAR AS AÇÕES QUE DEVERÃO SER EFETUADAS.



OU SEJA, A COMUNIDADE DEVERÁ FORMAR UM CONSELHO, O CONSEG, PARA DEFINIR QUAIS SÃO OS PROBLEMAS MAIS URGENTES, E COMO A POLÍCIA COMUNITÁRIA PODERÁ AJUDAR.



E QUEM FAZ PARTE DO CONSEG?



BUSCAMOS A PARCERIA DE SEIS GRANDES GRUPOS: AS POLÍCIAS MILITAR E CIVIL...

...O CIDADÃO DO BAIRRO, AS AUTORIDADES PÚBLICAS, A COMUNIDADE DE NEGÓCIOS, OUTRAS INSTITUIÇÕES, COMO AS ONGs E A MÍDIA.

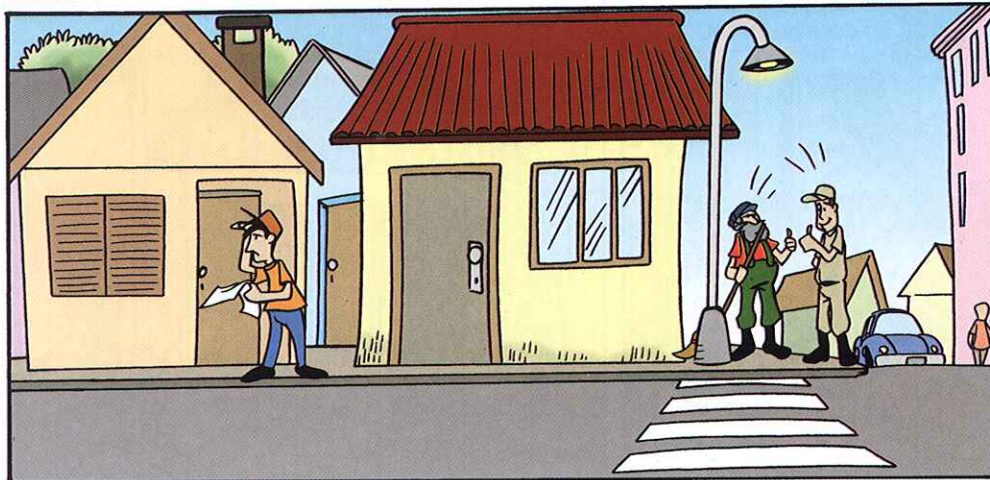
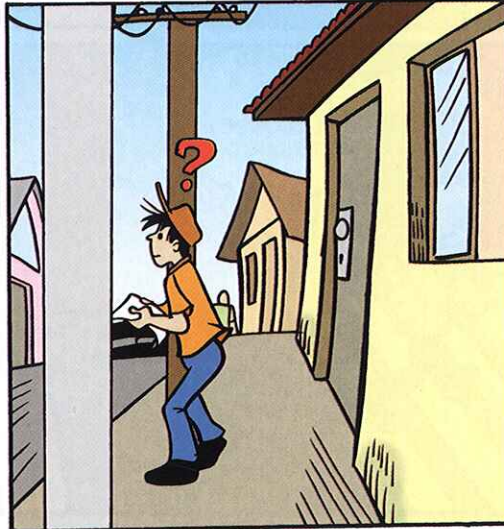


QUAL SERÁ A NOSSA FUNÇÃO PARA QUE O CONSEG DÊ CERTO?



PRIMEIRO: ELEGER UMA DIRETORIA. O SEU PRESIDENTE SE ENCARREGARÁ DE MARCAR REUNIÕES PARA O GRUPO.



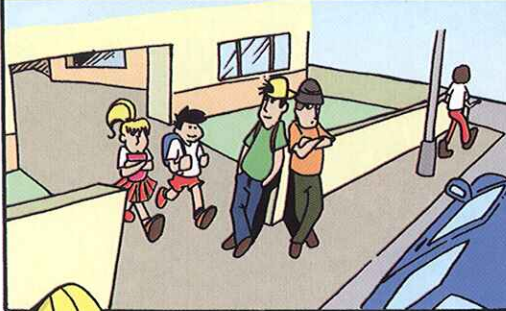




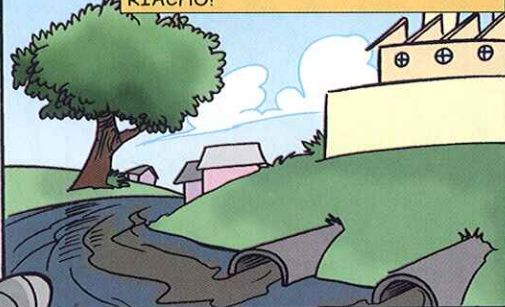




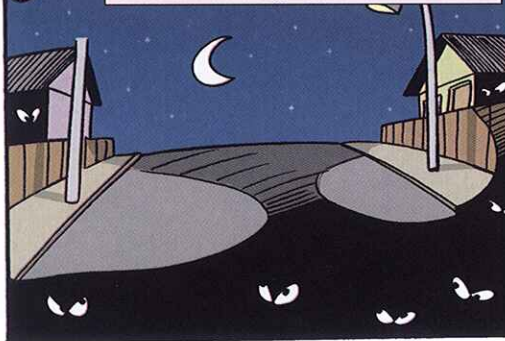
MUITOS PAIS ESTÃO RECLAMANDO DE MARGINAIS QUE RONDAM AS ESCOLAS NA HORA DA SAÍDA. ELES TÊM MEDO QUE OS BANDIDOS POSSAM MALTRATAR SEUS FILHOS, OU, ATÉ, ENVOLVÊ-LOS COM DROGAS!



HÁ UMA FÁBRICA NA PARTE ALTA DA CIDADE QUE DESPEJA TODO O SEU LIXO NO RIACHO QUE PASSA PELO NOSSO BAIRRO. ALÉM DO MAL CHEIRO QUE ISSO CAUSA, MUITAS PESSOAS JÁ FICARAM DOENTES POR NADAR E COMER PEIXES DO RIACHO!



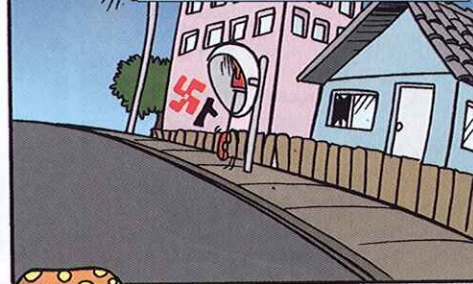
HÁ MUITAS RECLAMAÇÕES SOBRE ATIVIDADES SUSPEITAS DURANTE A NOITE. UMA RONDA NOTURNA PERIÓDICA SERIA O REMÉDIO PERFEITO PARA QUE POSSAMOS DORMIR TRANQUÍLOS!



VÁRIAS RUAS DO NOSSO BAIRRO NÃO POSSUEM SINALIZAÇÃO, O QUE ACABA OCASIONANDO MUITOS CONTRATEMPOS E ACIDENTES!



MUITAS PARTES DO NOSSO BAIRRO ESTÃO TOTALMENTE DEPREDADAS. MAS O PROBLEMA NÃO SE RESTRINGE SÓ A ISSO: ALÉM DE ARRUMARMOS OS ESTRAGOS, PRECISAMOS CONSCIENTIZAR OS JOVENS, PARA QUE ESSAS COISAS NÃO VOLTEM A ACONTECER!



MUITAS PESSOAS AINDA JOGAM LIXO NA RUA E EM TERRENOS BALDIOS POR FALTA DE INFORMAÇÃO. NÃO PODEMOS DEIXAR QUE O NOSSO BAIRRO SE TORNE UMA GRANDE MONTANHA DE LIXO!





ESSES SÃO PONTOS IMPORTANTES! MAS NÃO PODEMOS TRABALHAR SOZINHOS...

...PRECISAMOS FORMAR PARCERIAS COM EMPRESAS PRIVADAS, ÓRGÃOS PÚBLICOS, TAIS COMO: PREFEITURA, CELESC, CASAN, E OUTRAS.



A POLÍCIA CIVIL ESTARÁ ORIENTANDO A POPULAÇÃO ATRAVÉS DE PALESTRAS; AUXILIARÁ NO REGISTRO DE OCORRÊNCIAS E AUXÍLIO À VÍTIMAS; ENCAMINHAMENTO AO FÓRUM, VARA FAMILIAR E AFINS; E NO ESTÍMULO À INTEGRAÇÃO SOCIAL.



MAS VAMOS ESTAR TODOS UNIDOS NESSE EMPENHO!

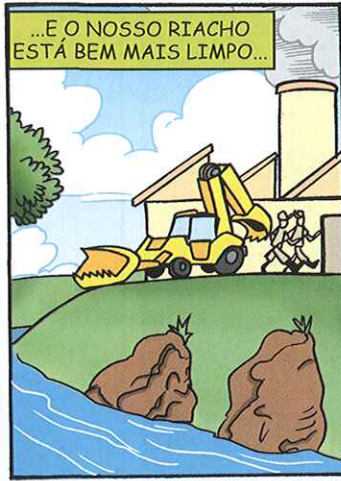
PODEMOS FORMAR MUTIRÕES PARA DESENVOLVER TRABALHOS DE CIDADANIA, SAÚDE, LAZER E EDUCAÇÃO!

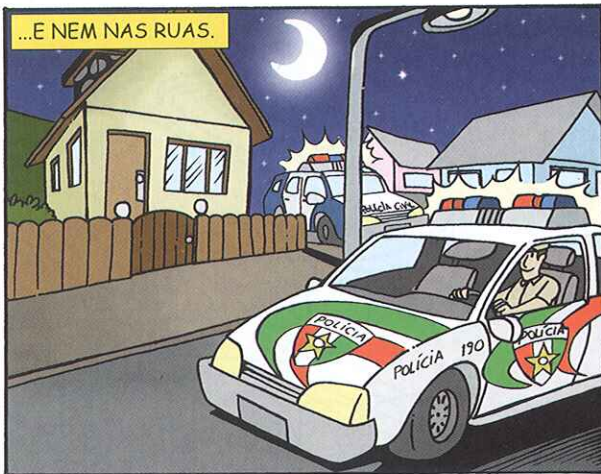


ISSO! EU JÁ ESTOU LOUCO PARA COMEÇAR A AJUDAR DE ALGUMA FORMA!

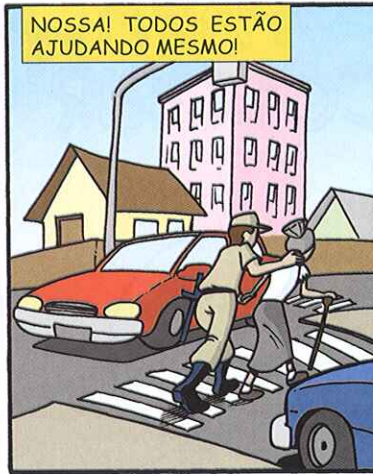


E SE OCORRER ALGUMA EMERGÊNCIA, VOCÊS PODEM LIGAR PARA: O CORPO DE BOMBEIROS: 193; POLÍCIA MILITAR: 190; PRONTO SOCORRO: 192; DISK DENÚNCIA: 147 OU 1683 OU PARA O DISTRITO POLICIAL MAIS PRÓXIMO.





...E NEM NAS RUAS.



NOSSA! TODOS ESTÃO AJUDANDO MESMO!



COM A POLÍCIA COMUNITÁRIA, O NOSSO BAIRRO FICOU MUITO MAIS BONITO E SEGURO!



MAS NÓS SÓ CONSEGUIMOS ISSO GRAÇAS À AJUDA DE TODA A COMUNIDADE!

O QUÊ?



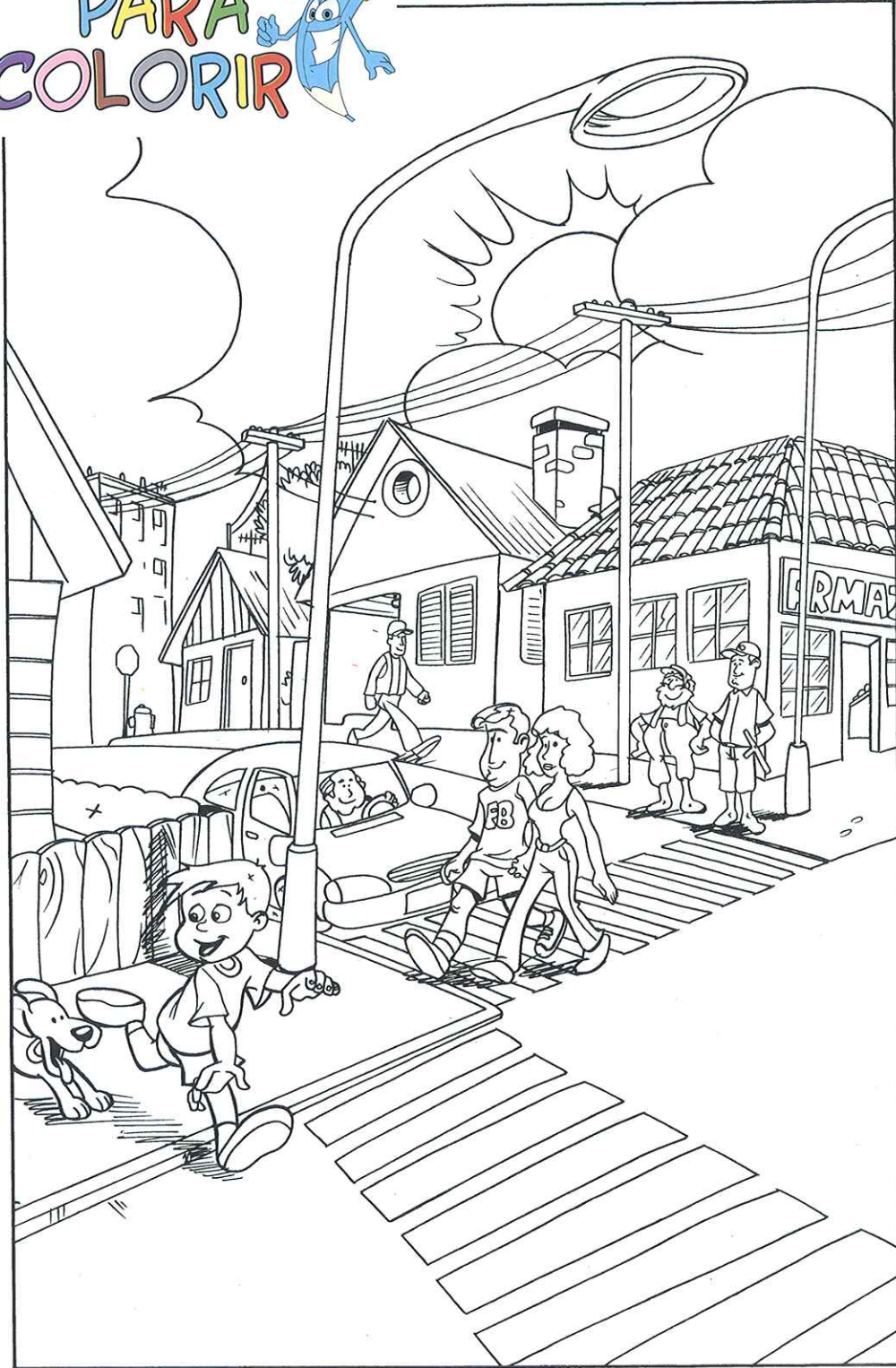
ÔI MAS É O MEU AMIGO SILVEIRA! VOCÊ TEM RAZÃO, ESSA PAZ SÓ FOI CONSEGUIDA PORQUE TODOS NÓS AJUDAMOS.



É... TODOS NÓS...

FIM

PARA COLORIR



CAÇA-PALAVRAS

AGORA QUE VOCÊ JÁ CONHECE A POLÍCIA COMUNITÁRIA, ENCONTRE AS PALAVRAS, RELACIONADAS COM A HISTÓRIA, NO QUADRO ABAIXO.

PARTICIPAÇÃO
SEGURANÇA
PATRULHAMENTO
REUNIÃO
COMUNIDADE
ORDEM
POLÍCIA COMUNITÁRIA



A	U	O	E	T	R	M	R	G	U	G	A	P	Ã	J	B	S	R	S	A	R	R
Y	O	R	K	G	U	Ç	E	J	T	L	J	G	S	U	D	L	U	W	Y	E	E
U	M	D	L	H	I	E	A	D	R	E	R	S	I	E	S	M	T	U	U	F	U
Ã	D	E	F	R	D	D	S	M	E	C	O	M	U	N	I	D	A	D	E	N	N
L	O	S	M	G	E	H	H	D	X	A	F	R	B	G	D	C	Á	C	K	O	S
L	E	F	Y	D	A	Q	F	A	S	D	Z	F	E	E	Ç	S	B	L	L	P	Ã
H	R	H	U	G	C	E	J	S	P	A	T	R	U	L	H	A	M	E	N	T	O
G	V	V	S	J	B	R	G	P	G	A	M	A	D	S	S	V	A	D	G	G	R
F	P	B	A	L	L	S	E	G	U	R	A	N	Ç	A	J	L	Q	A	F	J	H
A	Z	P	Ã	N	E	F	E	T	B	L	Ç	D	F	L	R	D	L	P	P	A	Q
S	Z	I	C	Ç	Q	E	V	E	F	B	V	F	C	L	R	Q	A	N	Á	S	A
Q	X	L	V	V	P	G	A	E	D	V	U	V	D	T	A	S	E	N	Q	Z	Q
C	L	A	N	W	M	J	Z	D	G	S	I	Á	S	V	L	N	D	R	C	V	S
M	H	Q	E	S	J	A	L	F	H	P	R	S	A	S	O	O	A	W	M	P	T
P	O	L	I	C	I	A	C	O	M	U	N	I	T	Á	R	I	A	Ç	P	T	P
I	T	O	F	T	L	S	I	C	D	E	S	A	L	S	V	Q	L	M	I	E	C
L	B	P	D	H	P	K	L	D	S	S	A	E	N	C	P	B	S	M	R	L	M
J	C	N	F	L	D	P	F	O	U	S	Q	D	A	D	M	A	C	Z	J	D	B
T	V	F	Ç	S	G	V	A	G	P	H	A	F	L	G	S	D	V	P	T	J	L
N	X	L	M	Q	A	D	S	S	E	P	D	H	P	Q	D	P	E	U	N	C	S
O	T	P	A	R	T	I	C	I	P	A	Ç	Ã	O	V	I	O	Ç	Q	O	A	D



RESPOSTA

A	U	O	E	T	R	M	R	G	U	G	A	P	Ã	J	B	S	R	S	A	R	R
Y	O	R	K	G	U	Ç	E	J	T	L	J	G	S	U	D	L	U	W	Y	E	E
U	M	D	L	H	I	E	A	D	R	E	R	S	I	E	S	M	T	U	U	F	U
Ã	D	E	F	R	D	D	S	M	E	C	O	M	U	N	I	D	A	D	E	N	N
L	O	S	M	G	E	H	H	D	X	A	F	R	B	G	D	C	Á	C	K	O	S
L	E	F	Y	D	A	Q	F	A	S	D	Z	F	E	E	Ç	S	B	L	L	P	Ã
H	R	H	U	G	C	E	J	S	P	A	T	R	U	L	H	A	M	E	N	T	O
G	V	V	S	J	B	R	G	P	G	A	M	A	D	S	S	V	A	D	G	G	R
F	P	B	A	L	L	S	E	G	U	R	A	N	Ç	A	J	L	Q	A	F	J	H
A	Z	P	Ã	N	E	F	E	T	B	L	Ç	D	F	L	R	D	L	P	P	A	Q
S	Z	I	C	Ç	Q	E	V	E	F	B	V	F	C	L	R	Q	A	N	Á	S	A
Q	X	L	V	V	P	G	A	E	D	V	U	V	D	T	A	S	E	N	Q	Z	Q
C	L	A	N	W	M	J	Z	D	G	S	I	Á	S	V	L	N	D	R	C	V	S
M	H	Q	E	S	J	A	L	F	H	P	R	S	A	S	O	O	A	W	M	P	T
P	O	L	I	C	I	A	C	O	M	U	N	I	T	Á	R	I	A	Ç	P	T	P
I	T	O	F	T	L	S	I	C	D	E	S	A	L	S	V	Q	L	M	I	E	C
L	B	P	D	H	P	K	L	D	S	S	A	E	N	C	P	B	S	M	R	L	M
J	C	N	F	L	D	P	F	O	U	S	Q	D	A	D	M	A	C	Z	J	D	B
T	V	F	Ç	S	G	V	A	G	P	H	A	F	L	G	S	D	V	P	T	J	L
N	X	L	M	Q	A	D	S	S	E	P	D	H	P	Q	D	P	E	U	N	C	S
O	T	P	A	R	T	I	C	I	P	A	Ç	Ã	O	V	I	O	Ç	Q	O	A	D



Argumento - Fabio Stopa Schebella
Desenhos - Everton Schneider
Samieler Gonçalves
Arte-Final - Guilherme Copini
Tiago da Silva
Cores - Susana Cristina Volz
Diagramação - Leandro Lavall
Sinara Klaus

SG Arte Visual Ltda.
Rua Porto Alegre, 390 D - Fone - (49) 3323-0839
Cep 89802-130 - Centro - Chapecó-SC
E-mail sgarte@sgarte.com.br www.sgarte.com.br



ESTADO DE SANTA CATARINA
SECRETARIA DE ESTADO DA SEGURANÇA PÚBLICA E DEFESA DO CIDADÃO

INTEGRAÇÃO E PARCERIA



Polícia Comunitária
Disque CONSEG: (48) 40099850



COORDENADORIA ESTADUAL DE POLÍCIA COMUNITÁRIA
COMISSÃO COORDENADORA DOS CONSELHOS COMUNITÁRIOS DE SEGURANÇA
AV. IVO SILVEIRA, 2320 - 88085-001 - CAPOEIRAS - FLORIANÓPOLIS - SC
FONES: (48) 40099850 / 40099855 - FAX: (48) 3244-1909
E-mail: polcom@pm.sc.gov.br - conseg@ssp.sc.gov.br